

H A S S E L B L A D



Hasselblad CF デジタルバックシリーズ



柔軟性、そしてパワー

ハッセルブラッドCFデジタルバック・シリーズは、プロフェッショナル・デジタル・フォトグラファーに新次元の柔軟性を提供します。2200万画素または3900万画素センサーを選べるほか、画像の保存方法も、携帯性に優れたCFカード、超高速保存が可能な100GBイメージバンク、多彩な制御が可能なコンピュータ接続の3種類から選べます。また、オープン・カメラ・インターフェースであるi-アダプターを使用すれば、CFシリーズをさまざまなカメラで使用できますので、お好みのカメラでハッセルブラッドの撮影クオリティが発揮できます。さらにCFデジタルバック・シリーズでは、補間なしにデジタル画像を撮影するマルチショット撮影が可能な機種があるほか、ハッセルブラッド・スター・イメージ・クオリティも実現可能ですので、デジタル撮影の世界が大きく広がります。



サードパーティ製アダプターにより
ビューカメラでも使用可能

大型フォーマット48×36mm センサーによるデジタル撮影

CF デジタルバックは、35mm センサーの中でも最大サイズのものに比べて2倍ものサイズを誇るセンサーを採用していますので、高解像度と低ノイズを実現し、優れた構図による撮影を可能にします。画素数の増加だけでなく、1画素あたりの面積も大きくなっていますので、ハイライト部でも階調が飛ばず、最高の画質と完璧な色描写が可能です。またオプションの4*Res モジュールを使用すれば、マルチショット撮影により解像度を4倍までアップすることができます。

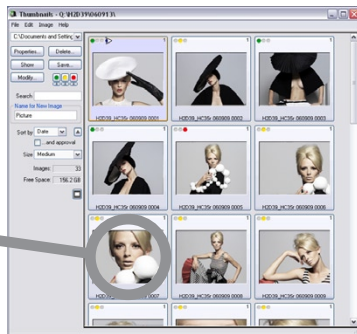


CF39とCF39MS

優れた色、優れた ワークフロー、優れた作業性

CF デジタルバックでは、最新の強力なカラーテクノロジーであるハッセルブラッド・ナチュラル・カラー・ソリューション (HNCS: Hasselblad Natural Color Solution) を採用しています。HNCSは、FlexColor ソフトウェアと連携してバックグラウンドで機能し、どんな難しい撮影状況においても確実に優れた、しかも画期的な画像を生み出します。したがって、わざわざ撮影ごとに最適なカラープロファイルを選択する必要はありません。

さらにCF デジタルバックでは、ハッセルブラッド独自のRAW ファイルフォーマット 3F RAW を採用していますので、ハッセルブラッドデジタルカメラで撮影された画像は素早く確実に保存されます。3FR ファイルは可逆画像圧縮で保存されますので、保存に必要なスペースは大幅に節約されます。また、Adobe社のRAW ファイルフォーマットであるDNGへの変換も可能です。CF 画像ファイルには、撮影状況、キーワード、コピーライトなど完全なメタデータが記録されます。



画像承認機能 (IAA) : 画像の選択と分類が素早く簡単に

CF デジタルバックの代表的な機能が、ハッセルブラッド独自の画像承認機能 (IAA: Instant Approval Architecture) です。この強力なフィードバックツールは、画像の選択がきわめて簡単にできるよう設計されていますので、写真撮影だけに集中することができます。音とシグナル、ファイルの記録情報とファイル名から、撮影現場でもラボでも画像の分類とソートが素早く簡単に行えます。

プロフェッショナルフォトグラファーに最適なワークフロー

FlexColor であれば、スタジオ撮影において最大限のコントロールが可能な画像処理ワークフローが実現できます。最新バージョンでは、色温度を調整したり、複数の画像のディテールを比較し、適切な画像を選択したりすることができます。FlexColor は 3FR ファイルに対応し、Macintosh と Windows の両方で動作します。また、スタッフや制作パートナーへの無料配布も可能です。

3つの記録媒体が利用可能

CF デジタルバックでは、携帯性に優れた CF カード、超高速大量保存が可能な 100GB イメージバンク、多彩な制御が可能なコンピュータ接続の 3 種類から記録方法を自由にお選びいただけますので、必要に応じて柔軟な対応が可能となります。



超高速大量保存が可能な
100GBイメージバンク

ハッセルブラッド CF-22/39 と CF-22MS/39MS デジタルバックは、(適切な i-アダプターとケーブルを使用すれば) ハッセルブラッドだけでなく他のメーカーのカメラにも装着可能です。

ハッセルブラッド H1、H2
ハッセルブラッド 555ELD
ハッセルブラッド 500EL/ELM、500/553ELX
ハッセルブラッド 503CW + ワインダー CW

ハッセルブラッド 500C/CM、501C/CM、503CX/CX/CW

ハッセルブラッド SWC/SWC/M、903 SWC、905SWC

ハッセルブラッド 2000FC/FCM、2003FCW、201F、203 FE、205 TCC/FCC

ハッセルブラッド FlexBody
ハッセルブラッド ArcBody
ホームマン DigiFlex II

フジ GX680
マミヤ 645AF
マミヤ 645Pro
マミヤ RZ67
マミヤ RB67
ローライ 6000 シリーズ+ AF モデル
コンタックス 645AF

ビューカメラ対応
ハッセルブラッドマウント+X 接点付きシャッター

ビューカメラ対応
ハッセルブラッドマウント+ローライ、コントロールユニットで制御可能な電子シャッター

ビューカメラ対応
ハッセルブラッドマウント+ホームマン ISS、コントロールユニットで制御可能な電子シャッター

H System

| カメラボディ | デジタルソリューション | センサー | ビューファインダー | フィルムマガジン | レンズ | デジタル APO |
|--------|----------------------|---------------------|-----------------------|----------|--------|----------|
| H2 | CF デジタルバック | 2200 万画素 / 3900 万画素 | アイレベル / ウエストレベル | オプション | HC | 対応 |
| H3D | 48mm フルフレーム・デジタル一眼レフ | 2200 万画素 / 3900 万画素 | フルフレームアイレベル / ウエストレベル | オプション | HC、HCD | 対応 |

V System

| カメラボディ | デジタルソリューション | センサー | ビューファインダー | フィルムマガジン | レンズ | デジタル APO |
|--------|--------------------|----------|----------------------------|----------|--------------|----------|
| 503CW | CFV デジタルバック | 1600 万画素 | アイレベル / ウエストレベル / 45° プリズム | オプション | 全ての C タイプレンズ | 非対応 |
| 503CWD | 36mm スクエア デジタル一眼レフ | 1600 万画素 | アイレベル / ウエストレベル / 45° プリズム | オプション | 全ての C タイプレンズ | 非対応 |

Scanners

| スキャナー | 最大解像度 | 最速スピード | ダストリムーバル | 3F スキャンボタン | 3F ワークフロー | フィーダー |
|--------------|----------|----------|--------------|------------|-----------|-------|
| Flextight X1 | 6300 dpi | 60 MB/分 | ソフトウェアによる除去 | 対応 | 対応 | 非対応 |
| Flextight X5 | 8000 dpi | 300 MB/分 | ハードとソフトによる除去 | 対応 | 対応 | 対応 |



NEW
MAGAZINE FROM
HASSELBLAD!

www.victorbyhasselblad.com

技術スペック

Hasselblad CF-39

画素数：3900万画素 (5412 x 7212ピクセル)

センサーサイズ：36.7x49.0 mm

CF-39：シングルショット

CF39MS：シングルショット/マルチショット

シングルショットファイルサイズ：

TIFF 8bit 117MB, 16bit 234MB

4ショットファイルサイズ：

TIFF 8bit 117MB, 16bit 234MB

Hasselblad CF-22

画素数：2200万画素 (4080 x 5440ピクセル)

センサーサイズ：36.7x49.0 mm

CF-22：シングルショット

CF-22MS：シングルショット/マルチショット/マ
イクロステップ

シングルショットファイルサイズ：

TIFF 8bit 66MB, 16bit 132MB

4ショットファイルサイズ：

TIFF 8bit 66MB, 16bit 132MB

16ショットファイルサイズ：

TIFF 8bit 264MB, 16bit 528MB

Hasselblad CFシリーズ共通データ

撮影感度：ISO 50, 100, 200, 400

長時間撮影：32秒まで

記録媒体：CFカードタイプII(書き込み速度：
20MB/秒以上)、イメージバンク100GB、Macま
たはPCに直結

電源：Sony™製LシリーズNP-F/バッテリー (別売)

キャプチャーレート：1カット/約2秒

モニター表示：2.2インチ有機ELディスプレイ

ヒストグラムフィードバック：対応

サウンドフィードバック：対応

ファイルフォーマット：Hasselblad 3F RAW

ソフトウェア：FlexColor (付属)

インターフェース：Firewire 800 (IEEE1394b)

対応OS：Mac OS X 10.3.9以降, Windows XP

操作条件温度：0～45°C

大きさ：

CF：81 x 81 x 53mm (WxHxD)

CF MS：81 x 81 x 68mm (WxHxD)

重さ：

CF：450g (バッテリーとアダプターを除く)

CF MS：600g (バッテリーとアダプターを除く)

※上記スペックは発表時のもので製品の仕様、形状については予告なく変更する場合があります。

www.hasselblad.com

ハッセルブラッド日本総代理店

シュリロ トレーディング カンパニー リミテッド

カメラ製品事業部

〒108-0073 東京都港区三田 3-7-18 THE ITOYAMA TOWER 8F TEL03(5440)7274 (代表)

E-mail:info@hasselblad.jp http://www.shriro.co.jp